



**TRUST**  
ENGINEERING



ПРОЕКТИРОВАНИЕ ИНЖЕНЕРНЫХ СИСТЕМ  
И КОНСТРУКЦИЙ ЗДАНИЙ  
С ИСПОЛЬЗОВАНИЕМ **BIM** ТЕХНОЛОГИЙ **REVIT**

[WWW.TRUSTENG.RU](http://WWW.TRUSTENG.RU)

Компания берет свое начало в 2001 году и вплоть до 2014 года проектная команда была составной частью монтажной организации.

Теперь мы действуем, как независимая проектная мастерская.

Нам не понаслышке известны проблемы и трудности, которые возникают на объекте, поэтому мы привыкли выпускать проекты, по которым легко строить.

#### КОМПАНИЯ ИМЕЕТ ДВА НАПРАВЛЕНИЯ:

- проектирование внутренних и наружных инженерных систем
- проектирование конструктивного раздела

Выпускаем проектную, рабочую и тендерную документацию.

Имеем допуск СРО на особо опасные и технически сложные объекты.

#### КОРОТКО О НАШИХ ПРОЕКТАХ:

Самый крупный объект	130 000 кв.м.
Самое высокое здание	171 м.
Самый сейсмоопасный район, в котором расположен наш объект	9 баллов
Самый большой ресторан	12 500 кв.м.
Самое необычное здание	Мемориальная мечеть
Самая мощная холодильная станция	2 500 кВт



**Объект:** Жилой комплекса арт-класса «ЗИЛАРТ», дом 1 и 2

**Площадь:** 101 000 кв.м.

**Архитекторы проекта:** Архитектурное бюро С. Скуратова

**Выполненные работы:**

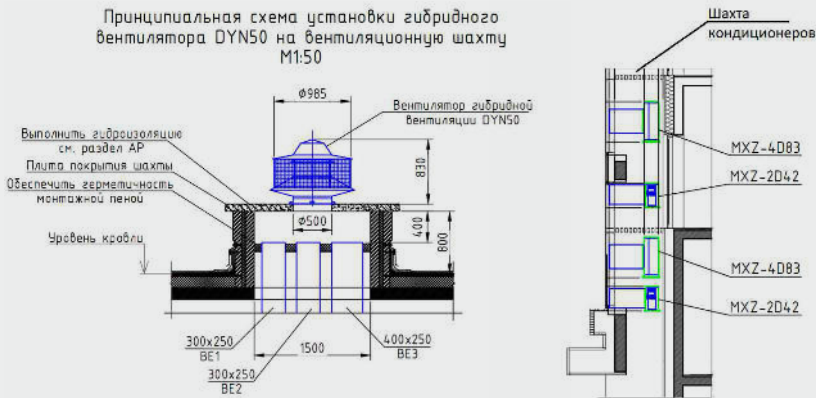
Концепция, проектная, рабочая документация по внутренним и внутримплощадочным инженерным системам



**Особенности проекта:**

Использование гибридных вентиляторов (естественная+механическая) для вентиляции квартир  
Установка наружных блоков кондиционеров в закрытой шахте

Принципиальная схема установки гибридного вентилятора DYN50 на вентиляционную шахту М1:50



№ \_\_\_\_\_  
На № \_\_\_\_\_ от \_\_\_\_\_

Генеральному директору  
ООО «Траст Инжиниринг»  
И.В. Симонову

Уважаемый Илья Владимирович!

Благодарю Вас за участие в разработке проектной и рабочей документации инженерных систем для участка: «Жилой комплекс с подземной автостоянкой и сопутствующими инфраструктурными объектами (лоты 1 и 2)», площадью застройки 1,7 Га.

Отдельно отмечаю проработку специалистами Вашей компании вариантов оптимизации проектных решений, позволяющих снизить капитальные и эксплуатационные затраты.

Поблагодарю за дальнейшее сотрудничество и рекомендую Вас, как профессионального партнера, на которого можно положиться.

С уважением,

Главный инженер проекта  
АО «ЛСР. Недвижимость-М»

Садеский А.Т.

АРХИТЕКТУРНОЕ БЮРО СЕРГЕЯ СКУРАТОВА

**Отзыв о компании «Траст Инжиниринг»**

В 2015 – 2016 году нами в качестве подрядчика по разработке инженерных систем (Лот 1, Лот 2) ЖК «ЗИЛАРТ» (жилой комплекс с подземной стоянкой, а также с сопутствующей инфраструктурой (Детский сад, магазины) была привлечена компания ООО «Траст Инжиниринг».

Работы выполнялись согласно заданному графику и надлежащего качества. Рекомендуем ООО «Траст Инжиниринг» как надежного подрядчика.

С уважением,

Генеральный директор

Аронов А.А.





**Объект:** Жилой комплекс «Резиденция композиторов»,  
вторая и третья очередь строительства

**Площадь:** 83 000 кв.м.

**Архитекторы проекта:** Архитектурное бюро С. Скуратова

**Выполненные работы:** Рабочая документация по внутренним  
и внутриплощадочным инженерным системам

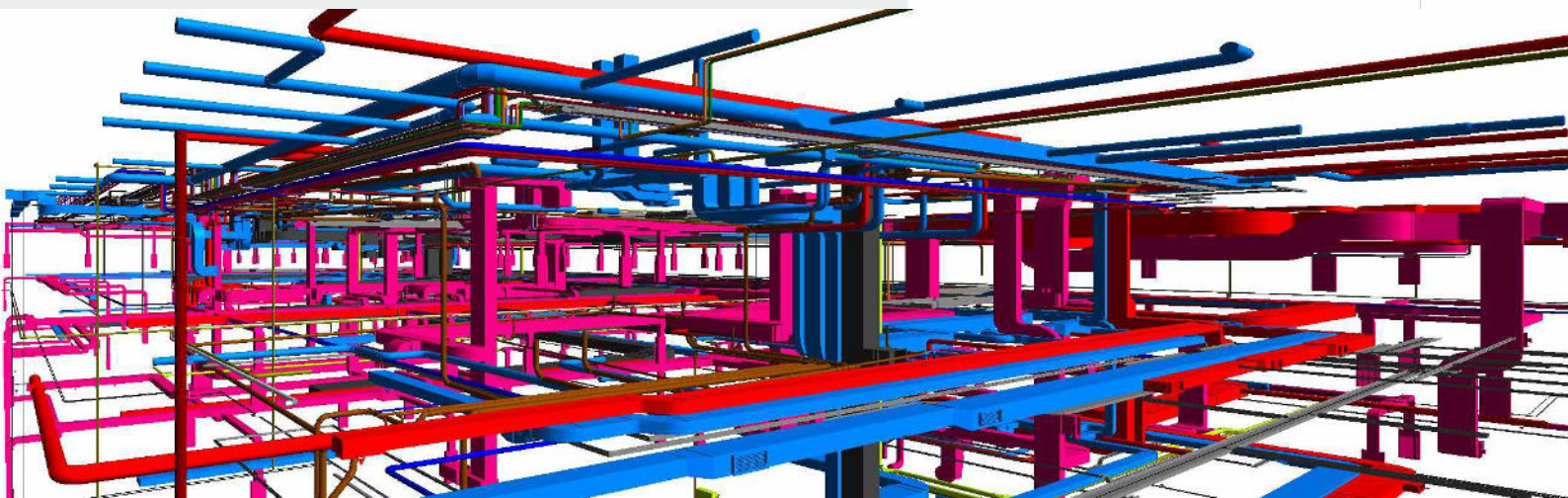
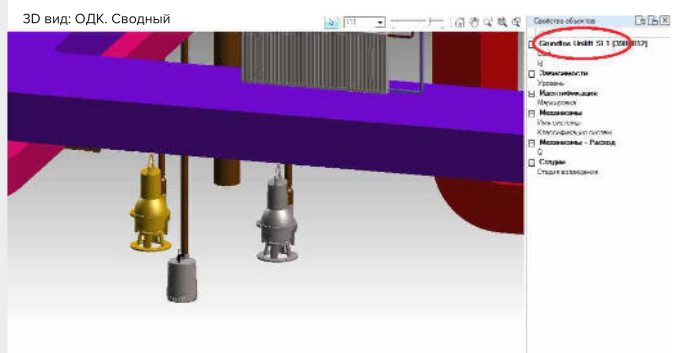


**Особенности проекта:**

Проектирование в среде **Revit**

Каждое изделие в **BIM** модели имеет конкретную маркировку

Во избежание коллизий в модели учтены сервисные  
зоны оборудования и арматуры





**Объект:** Пансионат для пожилых людей

**Площадь:** 18 000 кв.м.

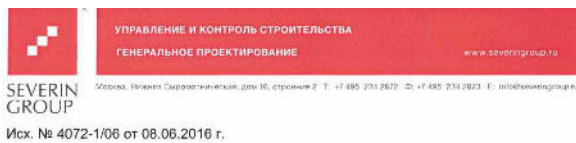
**Архитекторы проекта:** Цимайло Ляшенко и партнеры

**Выполненные работы:** Концепция, проектная и рабочая документация по конструктивным решениям, концепция и проектная документация по инженерным системам

**Особенности проекта:**

Сложная форма здания и особенно кровли

Высокая насыщенность технологическим оборудованием



Генеральному директору  
ООО «Траст инжиниринг»  
И.В. Симонову

Уважаемый Илья Владимирович!

Благодарим Вашу команду за участие в разработке проектной и рабочей документации по конструктивным решениям и инженерным системам комплекса зданий Пансионата для пожилых людей, расположенному в Истринском районе Московской области, общей площадью около 20 000 кв.м.

Хотим отметить качественный подход и согласованность проектных решений. Можем рекомендовать Вас как профессионального и надежного партнера, способного эффективно и в срок выполнять работы по проектированию объектов различной сложности.

С уважением,  
Генеральный директор



ЦИМАЙЛО ЛЯШЕНКО & ПАРТНЕРЫ  
А Р Х И Т Е К Т У Р Н О Е Б Ю Р О

Рекомендательное письмо

от Ляшенко Н., Цимайло А.  
дата 01.03.2016  
кол-во страниц 1  
тема Рекомендательное письмо  
Исх. № 125

Компания ООО «Траст Инжиниринг» была привлечена для разработки проектных решений внутренних инженерных сетей и конструктивного раздела на объекте «Пансионат для пожилых людей» общей площадью 17 300 м.кв.  
Все проектные работы были выполнены в четко заданный срок, и на высоком уровне.  
Можем рекомендовать компанию ООО «Траст Инжиниринг» как ответственную проектную организацию.

С уважением,  
Цимайло А.

Ляшенко Н.



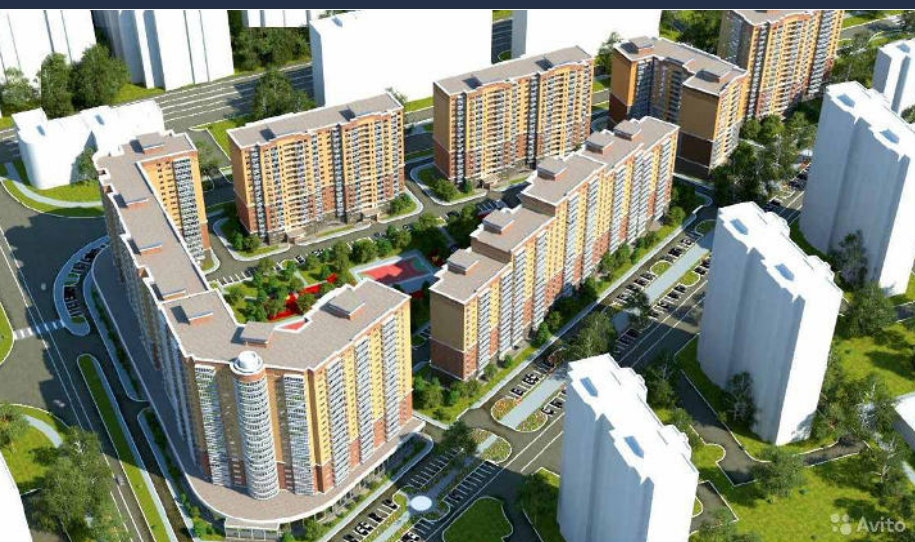
**Объект:** Жилой дом переменной этажности  
в г. Железнодорожный

**Площадь:** 44 000 кв.м.

**Архитекторы проекта:** Хоумленд архитектура

**Выполненные работы:**

Рабочая документация по архитектуре,  
конструкциям и инженерным системам



## ЖИЛОЙ ДОМ БИЗНЕС-КЛАССА

**Объект:** Жилой дом бизнес-класса

**Площадь:** 15 000 кв.м.

**Архитекторы проекта:** Хоумленд архитектура

**Выполненные работы:** Расчетная модель здания







**Объект:** Жилой комплекс

**Площадь:** 105 000 кв.м.

**Выполненные работы:**

Концепция конструктивных решений,  
конструктивная схема здания



Генеральному директору  
ООО «Траст инжиниринг»  
И.В. Симонову

Уважаемый Илья Владимирович!

Благодарим Вас за участие в конкурсе на разработку концепции жилого комплекса, расположенного по адресу: г. Тула, ул. Дмитрия Ульянова.

Хотим отметить тщательность проработки концепции и акцент на оптимизации проектных решений, позволяющих снизить капитальные затраты инвестора.

Надеемся на дальнейшее сотрудничество и можем рекомендовать Вас как профессионального партнера.

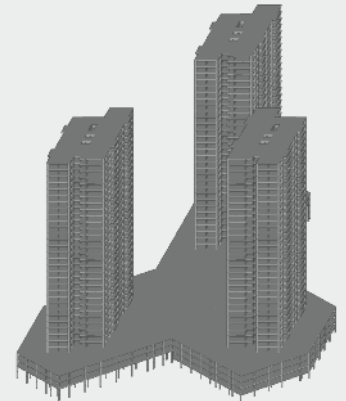
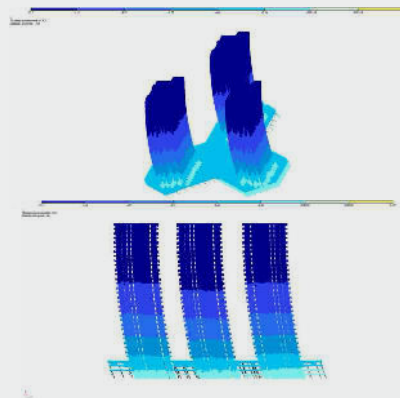
С уважением,

Генеральный директор ГК «Новый город» Мамушкин А.А.



**Особенности проекта:**

Изменив эскизный проект заказчика, добились отказа от технического этажа, на котором требовалось размещать ферму для придания жесткости зданию



**Объект:** Жилой комплекс Classico

**Площадь:** 20 000 кв.м.

**Архитекторы проекта:** Громов и Пальцев

**Выполненные работы:**

Рабочая документация по инженерным системам

**Особенности проекта:**

4-х уровневый подземный паркинг



ОБЩЕСТВО С ОГРАНИЧЕННОЙ ОТВЕТСТВЕННОСТЬЮ  
«НОВЫЙ ПРОЕКТ»

119049, г. Москва, Ленинский проспект, д. 4, стр. 18 тел. (495) 238-36-37  
Сайт: www.gromovpaltcev.ru, e-mail: 2383637@mail.ru

Генеральному директору  
ООО «Траст Инжиниринг»  
И.В. Спозову

06 февраля 2017 г.

Уважаемый Илья Владимирович!

Благодарим за участие в разработке проектной и рабочей документации по внутренним и наружным инженерным системам для гостиницы для дипломников в д. Кадляеве Ленинградской области, а так же в разработке рабочей документации по инженерным системам для ЖК «Classico», Ошвинский проспект, д.10.

Хотим отметить высокую грамотность принятых проектных решений, качество выпускаемой проектной документации и удобство взаимодействия.

Надеемся на дальнейшее сотрудничество и можем рекомендовать Вас, как надежного и профессионального партнера.

С уважением,

Генеральный директор



Пальцев В.Ф.





**Объект:** Преподавательский квартал в Сколково

**Площадь:** 10 500 кв.м.

**Выполненные работы:**

Рабочая документация по инженерным системам

**Особенности проекта:**

В здании применяются зеленые технологии для сертификации по LEED

Солнечный коллектор для горячего водоснабжения



**Объект:** Гостиница Accor

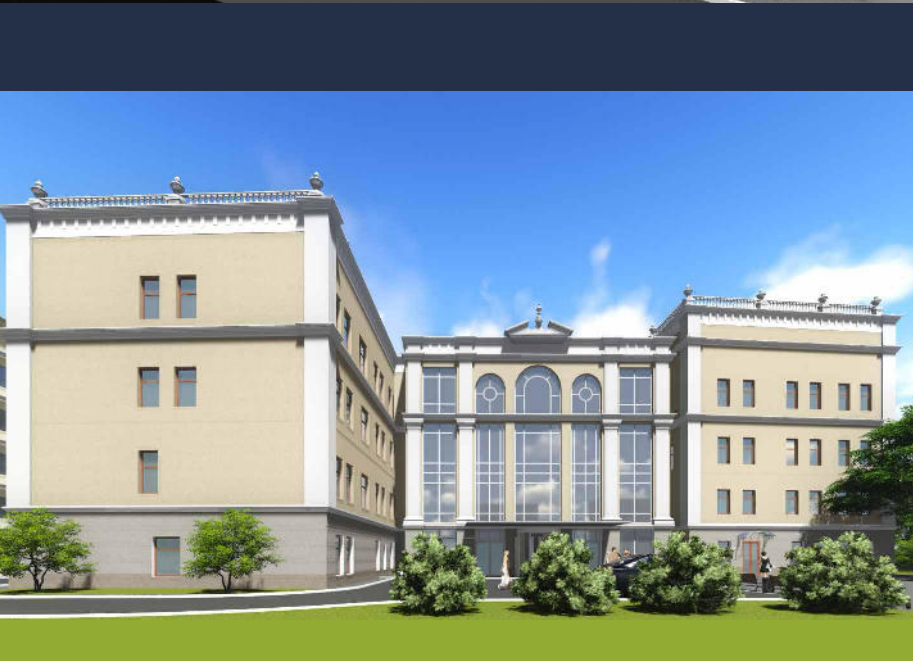
**Площадь:** 5 000 кв.м.

**Выполненные работы:**

АГР, проектная, рабочая документация по всем разделам

**Особенности проекта:**

Реконструкция существующего здания





**Объект:** Квартал Jazz

**Площадь:** 100 000 кв.м.

**Архитекторы проекта:** Speech

**Выполненные работы:**  
проектная, тендерная документация  
по слаботочным разделам и автоматизации



ОБЩЕСТВО С ОГРАНИЧЕННОЙ ОТВЕТСТВЕННОСТЬЮ  
«ФИНПРОЕКТ»  
Почтовый адрес: 126009, г. Москва, ул. Тверская, д. 12, стр. 8, под. 15А  
<http://finproekt-msk.ru> e-mail: [contact@finproekt-msk.ru](mailto:contact@finproekt-msk.ru)  
Тел. (495) 921-06-39/40, факс (495) 921-06-38

№ 116 / Ф-16  
от «12» сентября 2016 г.

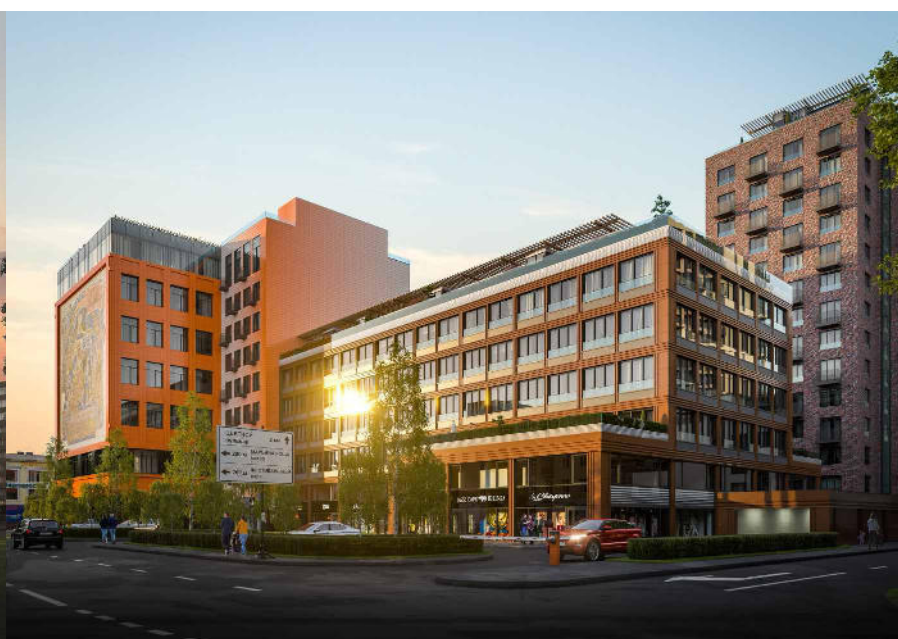
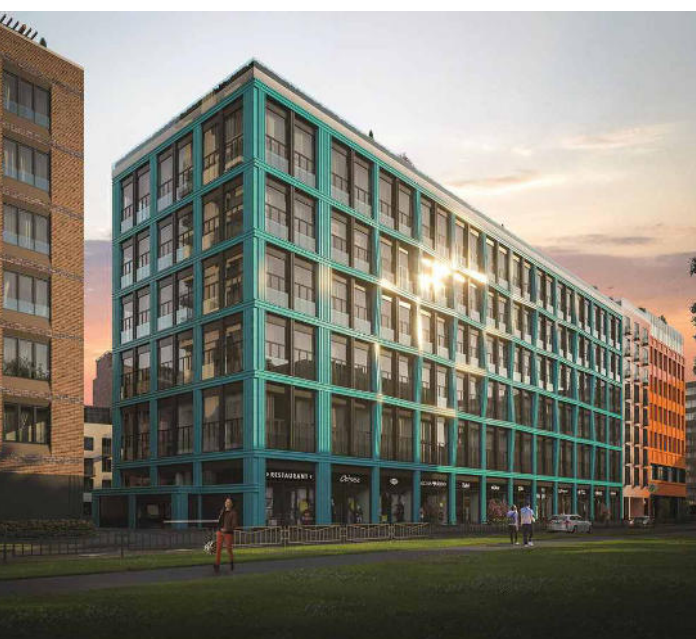
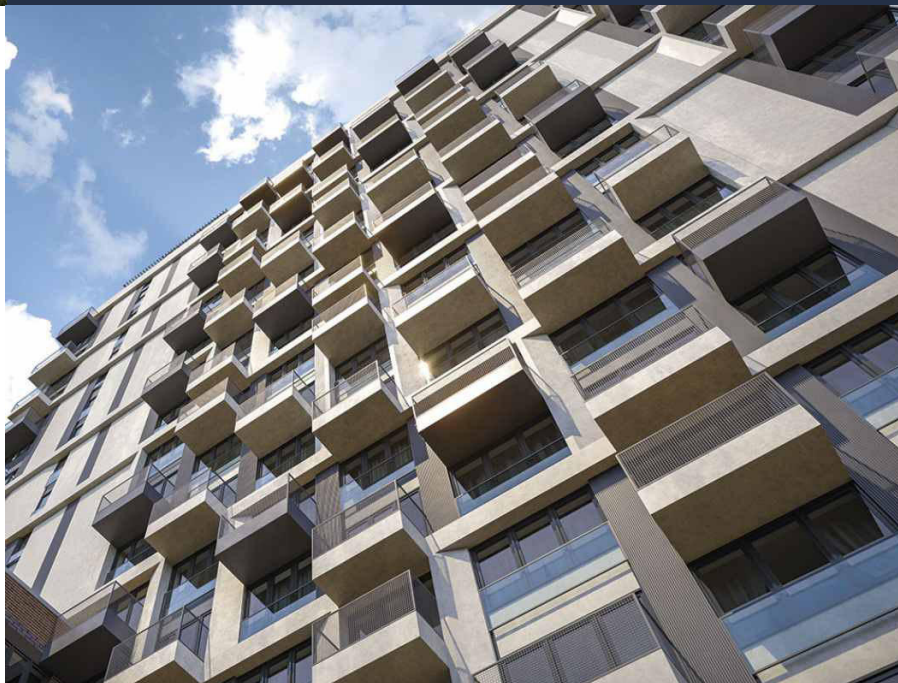
#### РЕКОМЕНДАТЕЛЬНОЕ ПИСЬМО

ООО «Траст Инжиниринг» является давним партнером нашей компании в области проектирования внутренних и наружных инженерных систем. За годы совместной работы компания зарекомендовала себя как надежная проектная организация, которая выполняет работы на высоком техническом уровне и в срок. Можем рекомендовать ООО «Траст Инжиниринг» как надежного бизнес партнера.

Директор  
ООО «ФИНПРОЕКТ»



Силохин Г.К.



**Объект:** Гостиница для буддистских паломников

**Площадь:** 4 500 кв.м.

**Архитекторы проекта:** Громов и Пальцев

**Выполненные работы:**  
проектная, рабочая документация  
по внутренним и внутриплощадочным  
инженерным системам



ОБЩЕСТВО С ОГРАНИЧЕННОЙ ОТВЕТСТВЕННОСТЬЮ  
«НОВЫЙ ПРОЕКТ»

119049 г. Москва, Лесной проспект, д. 4, стр. 1а тел.: (495) 238-36-37  
Сайт: [www.gromopaltev.ru](http://www.gromopaltev.ru), e-mail: [2383637@mail.ru](mailto:2383637@mail.ru)

Генеральному директору  
ООО «Траст Инжиниринг»  
И.В. Симонову

06 февраля 2017 г.

Уважаемый Иван Владимирович!

Благодарим за участие в разработке проектной и рабочей документации по внутренним и наружным инженерным системам для гостиницы для паломников в д. Каллиере Ленинградской области, а так же в разработке рабочей документации по инженерным системам для ЖК «Classico», Оптимистский проспект д.10.

Хотим отметить высокую грамотность принятых проектных решений, качество выпускаемой проектной документации и удобство взаимодействия.

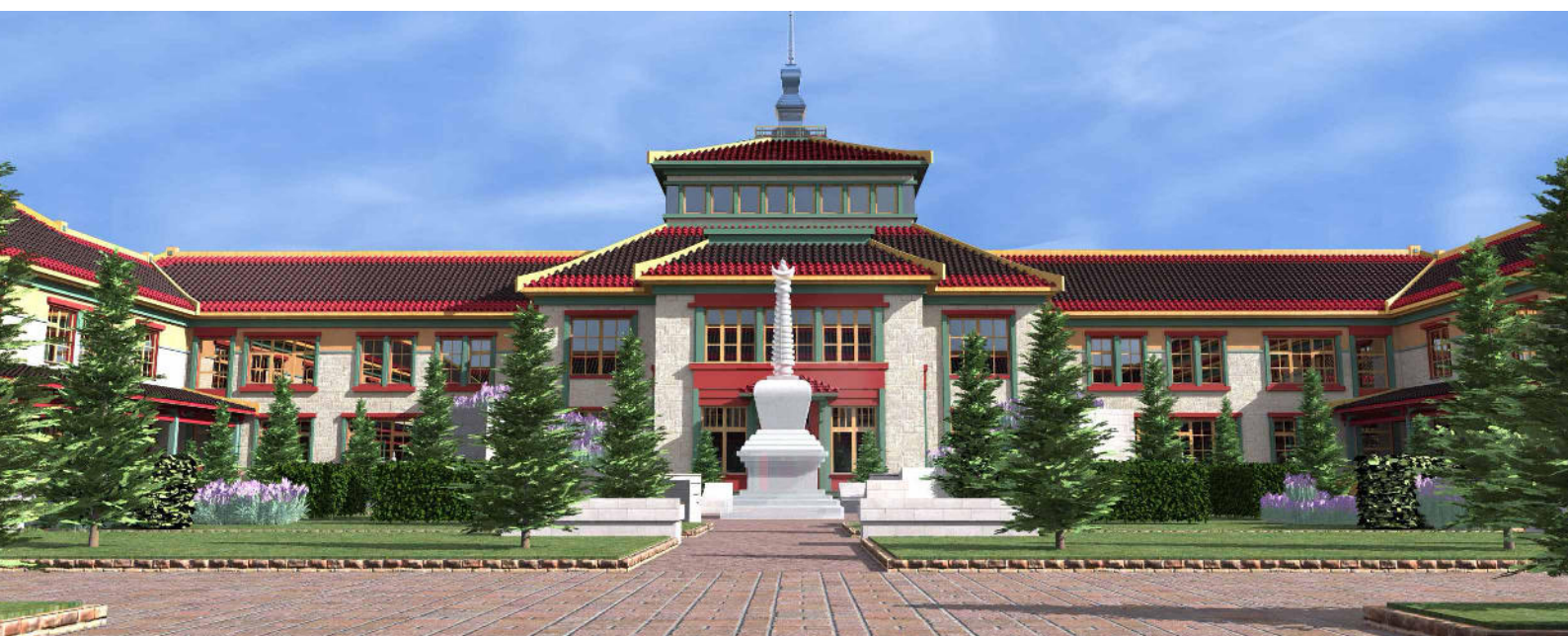
Надеемся на дальнейшее сотрудничество и можем рекомендовать Вас, как надежного и профессионального партнера.

С уважением,

Генеральный директор



Пальцев В.Ф.





**Объект:** Офисный центр

**Площадь:** 40 000 кв.м.

**Выполненные работы:**  
рабочая документация по части внутренних инженерных систем

**Особенности проекта:**

Применение двухъярусной парковочной системы

## ГОСТИНИЦА «ХАНОЙ-МОСКВА»



**Объект:** Гостиница «Ханой-Москва»

**Площадь:** 130 000 кв.м.

**Выполненные работы:** проектная документация по внутренним инженерным системам





**Объект:** ЖК «Усадьба Суханово»

**Выполненные работы:** проектная и рабочая документация по внутриплощадочным сетям

**Архитекторы проекта:** АБ Новый проект

## ЖИЛОЙ КОМПЛЕКС

**Объект:** Жилой комплекс

**Площадь:** 5 000 кв.м.

**Выполненные работы:**  
рабочая документация  
по конструктивному разделу  
по одному корпусу

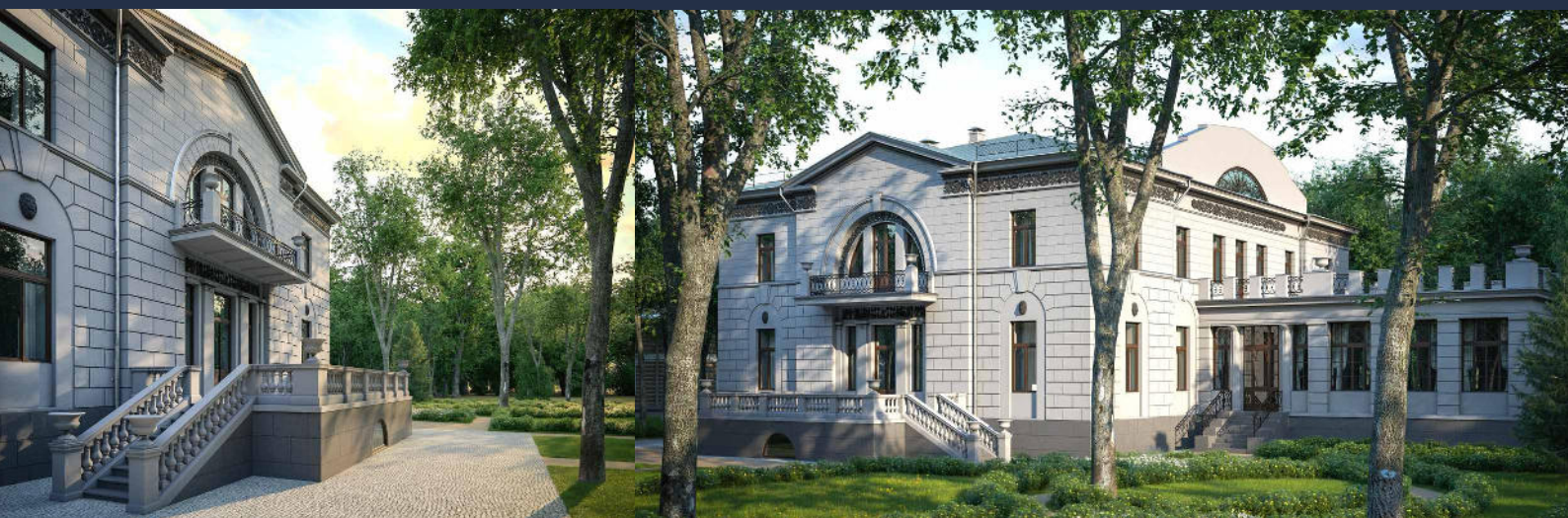






**Объект:** Частная резиденция в Москве

**Выполненные работы:** проектная и часть рабочей документации по инженерным системам



**Объект:** Бизнес центр «Большевик»

**Площадь:** 15 000 кв.м.

**Выполненные работы:**

рабочая документация по инженерным системам для двух корпусов

**Особенности проекта:** проект предусматривает применение зеленых технологий для сертификации по стандартам BREEAM



Рекомендательное письмо!

Настоящим рекомендательным письмом отмечаем успешный опыт сотрудничества ООО «Метрополис» с компанией ООО «Траст инжиниринг», выполняющей работы по проектированию инженерных систем зданий.

За время сотрудничества компания ООО «Траст инжиниринг» показала себя ответственным партнером, выполняющим поставленные задачи качественно и в срок. Отмечаем технически грамотную организацию проводимых работ и высокий уровень квалификации специалистов.

С уважением,

Генеральный директор  
ООО «Метрополис»  
Ворожбитов А.Н.

01.03.2016



**Объект:** Жилой комплекс с подземной стоянкой

**Площадь:** 70 000 кв.м.

**Выполненные работы:**  
рабочая документация по конструктивному разделу подземной части



## ПАНСИОНАТ В КУРКИНО



**Объект:** Пансионат в Куркино

**Площадь:** 10 000 кв.м.

**Выполненные работы:**  
проектная документация по инженерным системам



**Объект:** Гостиница «Богатырь», г. Сочи

**Площадь:** 33 000 кв.м.

**Выполненные работы:**

рабочая документация  
по противопожарным системам, ИТП



## ФИТНЕС ЦЕНТР В РЕЗИДЕНЦИИ ПРЕЗИДЕНТА РФ

**Объект:** Фитнес центр в резиденции Президента РФ

**Площадь:** 1 500 кв.м.

**Выполненные работы:** рабочая документация по внутренним  
и внутриплощадочным инженерным системам





**Объект:** ТЦ «Леруа Мерлен»

**Площадь:** 12 500 кв.м.

**Выполненные работы:**  
проектная документация по внутренним инженерным системам



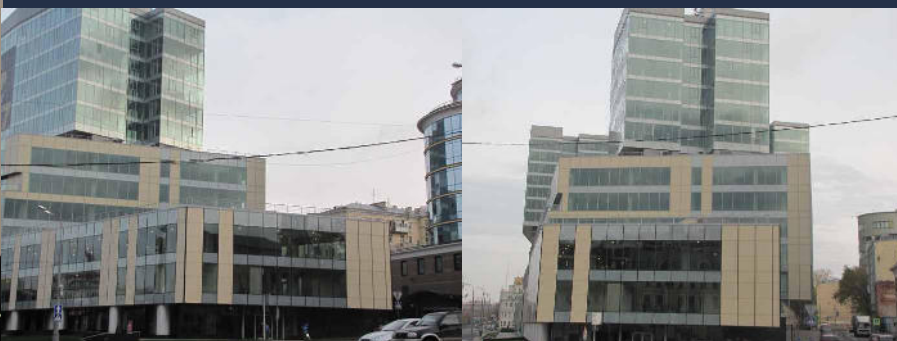
## ОФИС В БЦ «ЛЕГЕНДЫ ЦВЕТНОГО»



**Объект:** Офис в БЦ «Легенды Цветного»

**Площадь:** 10 000 кв.м.

**Выполненные работы:** рабочая документация по внутренним инженерным системам, стадия fit out



**Объект:** Сеть кофеен «Кофе-Хауз» и ресторанов «Азия кафе»

**Выполненные работы:**  
рабочая документация по отоплению,  
вентиляции и кондиционированию



## СЕРВИС ЦЕНТР «КАМАЗ»

**Объект:** Сервис центр «Камаз»

**Площадь:** 3 000 кв.м.

**Выполненные работы:** рабочая документация  
по внутренним инженерным системам





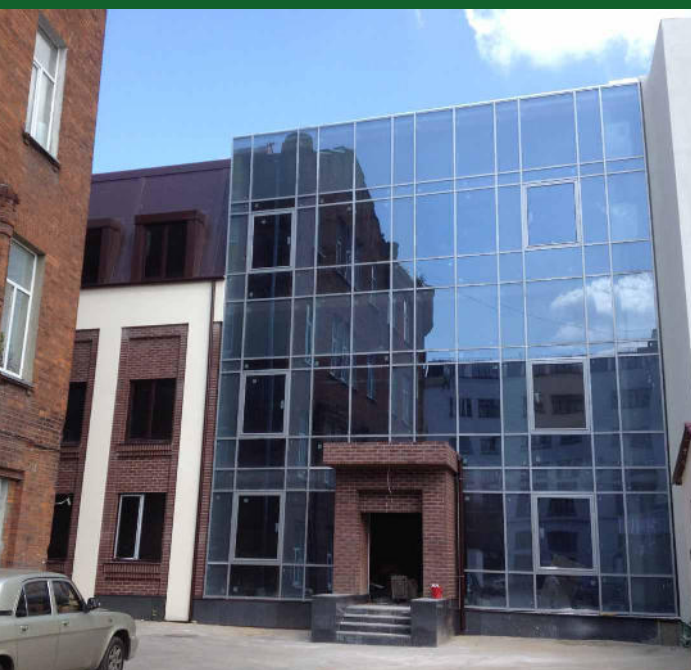
**Объект:** Складской комплекс в г. Чехов

**Площадь:** 40 000 кв.м.

**Выполненные работы:**  
рабочая документация по внутренним инженерным системам



## ОФИСНОЕ ЗДАНИЕ



**Объект:** Офисное здание

**Площадь:** 5 000 кв.м.

**Выполненные работы:** рабочая документация по внутренним инженерным системам



**Объект:** Ресторан А.Комма

**Выполненные работы:**

рабочая документация по отоплению,  
вентиляции и кондиционированию



## КОРПУСА СК «МОСТ»

**Объект:** Корпуса СК «Мост»

**Выполненные работы:**

рабочая документация по отоплению,  
вентиляции и кондиционированию

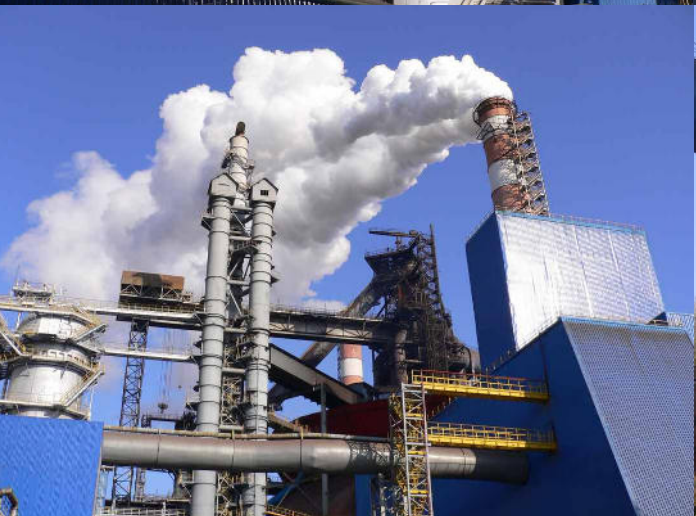






**Объект:** Объекты Новолипецкого металлургического комбината

**Выполненные работы:**  
рабочая документация по отоплению,  
вентиляции и кондиционированию  
различных объектов



## НОВОЧЕРКАССКИЙ ЭЛЕКТРОВОЗСТРОИТЕЛЬНЫЙ ЗАВОД



**Объект:** Новочеркасский электровозостроительный завод

**Площадь:** 20 000 кв.м.

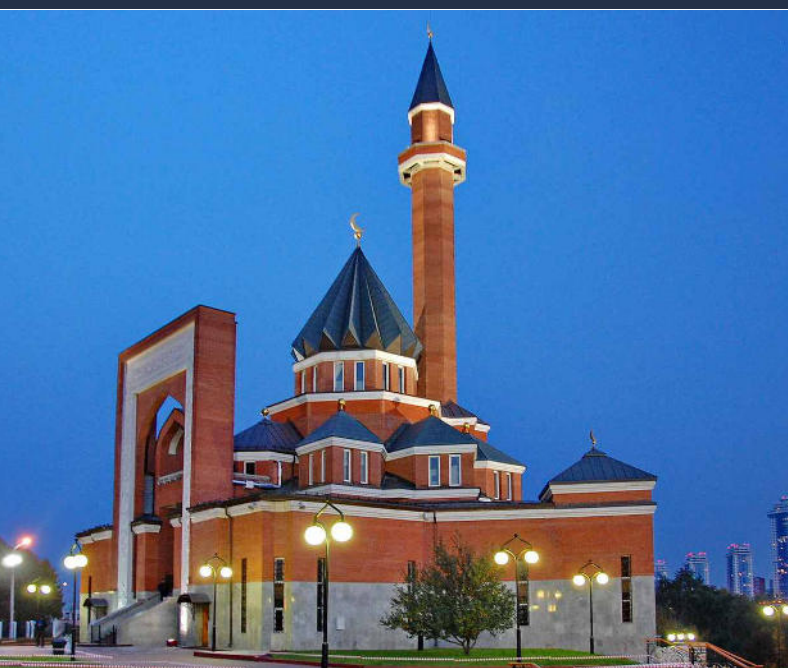
**Выполненные работы:** рабочая документация  
по отоплению, аспирации, газоочистке, вентиляции  
и кондиционированию сталелитейного цеха





**Объект:** Мемориальная мечеть на Поклонной горе  
**Площадь:** 2 200 кв.м.

**Выполненные работы:**  
проектная документация



ООО «ТРАСТ ИНЖИНИРИНГ»  
+7 (495) 120-20-76



ПОРТФОЛИО И РАСЧЕТ СТОИМОСТИ  
ПРОЕКТИРОВАНИЯ НА САЙТЕ:

[WWW.TRUSTENG.RU](http://WWW.TRUSTENG.RU)